

STAVEBNÍ ÚPRAVY OBJEKTU NA PARC. Č. 3304/11 K.Ú. MORAVSKÁ OSTRAVA – VYBUDOVÁNÍ DISPEČINKU VČETNĚ ZMĚN DISPOZICE KANCELÁŘÍ

Dílčí část : **ZDRAVOTECHNIKA**
Objekt - název a adresa : Administrativní objekt ul. Vítkovická
parc. č. 3304/11, kat. úz. Moravská Ostrava
Stupeň : **DOKUMENTACE PRO PROVEDENÍ STAVBY**



ZPRACOVATEL PROJEKTOVÉ DOKUMENTACE:

Zpracovatel - název, adresa firmy : CHCI-DŮM s.r.o., Poděbradova 1833/99, 702 00 Moravská Ostrava a Přívoz
- vypracoval : Ing. arch. Lubomír Miketa
- mobil : +420 607 764 987
- e-mail : miketa@chci-dum.cz

ZPRACOVATEL DÍLČÍ ČÁSTI:

Zpracovatel - název, adresa firmy : Ing. Jiří Kolář_TZB PROJEKT, Anenská 121, Bohumín-Záblatí, 735 52
- vypracoval : Ing. Jiří Kolář Tomáš Keppert
- mobil : +420 777 230 245 +420 736 649 248
- e-mail : kolar@tzb-projekt.eu keppert@tzb-projekt.eu
- autorizovaná osoba : Ing. Jiří Kolář, autorizace v oboru technika prostředí staveb, č. autorizace 1102788

INVESTOR:

Objednatel - název : Dopravní podnik Ostrava a.s.
- adresa : Poděbradova 494/2, 702 00 Ostrava – Moravská Ostrava

ČÍSLO VÝTISKU

1 2 3 4 5 6 7 8 9 0

Datum : květen 2020
Číslo zakázky : 2015 / 2020

201_TECHNICKÁ ZPRÁVA

OBSAH

OBSAH	2
SEZNAM PŘÍLOH	2
ZÁKLADNÍ ÚDAJE	3
ÚVOD	3
PODKLADY	3
POUŽITÉ NORMY, PŘEDPISY, VYHLÁŠKY	3
KANALIZACE	3
KONCEPČNÍ ŘEŠENÍ	3
ROZVODY KANALIZACE	3
POTRUBNÍ MATERIÁL, PROFILY, SPOJENÍ, PODEPŘENÍ A DILATACE	3
VODOINSTALACE	4
ROZVOD SV A TUV	4
OHŘEV TUV	4
ARMATURY, ZAŘIZOVACÍ PŘEDMĚTY	4
POTRUBNÍ MATERIÁL, PROFILY, TEPELNÉ IZOLACE, NÁTĚRY	4
POŽADAVKY NA OSTATNÍ PROFESE	4
STAVEBNÍ PROFESE	4
ELEKTRO, MAR	4
ZKOUŠKY ZAŘÍZENÍ	5
TLAKOVÉ ZKOUŠKY	5
ZPROVOZNĚNÍ	5
BEZPEČNOST PRÁCE	5
MONTÁŽNÍ PRÁCE	5
ÚDRŽBA ZAŘÍZENÍ	5

SEZNAM PŘÍLOH

Textová část	201	TECHNICKÁ ZPRÁVA
Výkresová část	221	PŮDORYS 1.NP – KANALIZACE
	222	PŮDORYS 2.NP - KANALIZACE
	223	PŮDORYS 1.NP – VODOINSTALACE
	224	PŮDORYS 1.NP - VODOINSTALACE

ZÁKLADNÍ ÚDAJE

ÚVOD

- cíl projektu : projekt řeší formou dokumentace pro provedení stavby návrh vnitřních zdravotnických rozvodů pro nové zařizovací předměty v řešeném rekonstruovaném objektu
- umístění objektu : parc. č. 3304/11, kat. úz. Moravská Ostrava
- účel objektu : administrativní objekt
- popis objektu : jedná se o zděný, dvoupodlažní nepodsklepený objekt. Bližší popis objektu uveden v PD stavební části.

PODKLADY

- požadavky investora : - navrhnout vnitřní rozvody kanalizace, SV a TUV pro nové zařizovací předměty rozmístěné dle stavební dokumentace
- veškeré nově rozvody kanalizace, SV a TUV budou napojeny na stávající potrubí v rámci 1.NP
- nové zařizovací předměty použít dle běžných standardů
- projekt. dokumentace : stavební dokumentace zpracována firmou Chci dům s.r.o. v roce 2020

POUŽITÉ NORMY, PŘEDPISY, VYHLÁŠKY

- ČSN 06 0830 : Zabezpečovací zařízení pro ústřední vytápění a ohřívání užitkové vody
- ČSN 06 0320 : Ohřívání užitkové vody – navrhování a výpočet
- ČSN 73 6655 : Výpočet vnitřních vodovodů
- ČSN 73 6660 : Vnitřní vodovody
- ČSN EN 752 – 1...7 : Venkovní systémy stokových sítí a kanalizačních přípojek
- ČSN EN 12056 – 1...7 : Vnitřní kanalizace – gravitační systémy
- ČSN 73 6760 : Vnitřní kanalizace (Národní poznámka)

KANALIZACE

KONCEPČNÍ ŘEŠENÍ

- systém kanalizace : vnitřní kanalizace je řešena jako „ SYSTÉM I. “ dle ČSN EN 12056, tzn. zařizovací předměty jsou napojeny na částečně plněná přípojovací potrubí, která jsou navrhovaná na stupeň plnění 0,5 (50%) s napojením na stávající svodné potrubí
- kanalizační přípojka : není předmětem řešení, bude ponecháno stávající beze změn
- zařizovací předměty : druh a rozmístění zařizovacích předmětů vychází ze stavební dokumentace, konkrétní typy zařizovacích předmětů si ve fázi realizace vybere investor

ROZVODY KANALIZACE

- přípojovací potrubí : navazuje na zápachovou uzávěrku u zařizovacích předmětů a končí zaústěním do odpadního potrubí. Přípojovací potrubí budou od zápachových uzávěrek svedena převážně v SDK zákrytech, drážkách ve stěnách, popř. v podlaze a následně napojena na stávající odpadní popř. svodné potrubí.
- odpadní potrubí : stávající odpadní/větrací potrubí bude ponecháno stávající beze změn.
- svodné potrubí : stávající svodné potrubí bude ponecháno beze změn, není předmětem řešení
- větrací potrubí : navazuje na odpadní potrubí nad zaústěním nejvýše umístěného přípojovacího potrubí. Větrací potrubí bude ponecháno stávající beze změn.
- dešťová kanalizace : ponechána stávající beze změn, není předmětem řešení

POTRUBNÍ MATERIÁL, PROFILY, SPOJENÍ, PODEPŘENÍ A DILATACE

- materiál rozvodů : nové přípojovací a odpadní potrubí bude provedeno z HT potrubí, určeného pro netlakovou kanalizaci v budovách. Materiálem rozvodů svodného potrubí vedeného v rámci podlahy bude KG systém (potrubí z PVC), který je určen pro výstavbu ležaté kanalizace
- tepelné izolace a nátěry : u plastového potrubí se neprovádějí
- spojení a montáž : u systémů HT a KG jsou hrdla opatřena drážkou s vloženým pryžovým těsněním. Montáž potrubí musí být prováděna v souladu s montážními předpisy daných systémů.

VODOINSTALACE

ROZVOD SV A TUV

- napojení : nové rozvody budou napojeny vždy na stávající rozvody SV v rámci 1.NP. Fakturační vodoměr bude ponechán stávající. Podružné vodoměry nejsou investorem požadovány.
- dispozice rozvodů : veškeré potrubí bude vedeno skrytě ve stěnách popř. SDK zákrytech (připojení jednotlivých zařízovacích předmětů).

OHŘEV TUV

- příprava TUV : příprava TUV bude řešena pomocí elektrických zásobníkových ohříváčů TUV o objemu 10l – jednotlivé zásobníkové ohříváče budou umístěny vždy u zařízovacích předmětů (viz. půdorys).

ARMATURY, ZAŘÍZOVACÍ PŘEDMĚTY

- baterie : v případě stojánkových baterií (umyvadlových) budou v blízkosti baterie instalovány nové rohové kohouty, ze kterých bude daná baterie napojena pomocí pružných hadic.
- odvzdušnění : odvzdušnění rozvodů je zajištěno výtokovými armaturami
- vypouštění : zajištěno vypouštěcím kohoutem u vstupu SV do objektu – stávající.
- redukce tlaku : v případě, že tlak v místě napojení na vodovodní přípojku bude vyšší než 300 kPa bude za hlavním uzávěrem vody instalován redukční ventil, v případě, že připojovací tlak je nižší není nutno redukční ventil instalovat

POTRUBNÍ MATERIÁL, PROFILY, TEPELNÉ IZOLACE, NÁTĚRY

- potrubí SV a TUV : pro veškeré potrubní rozvody budou použity plastové polypropylenové trubky Ekoplastik PPR PN16.
- tepelné izolace : pro rozvod SV budou použity termoizolační trubice Mirelon v jednotné tloušťce 6 mm. Pro rozvod TUV bude rovněž použito tepelných izolací Mirelon, tloušťky tepelných izolací u rozvodů TUV jsou uvedeny ve výkresech.
- kompenzace potrubí : potrubí pro rozvod TUV je nutno upevnit tak, aby bylo v polovině délky rovného úseku pevně fixováno a v ostatních částech úseku upevněno pohyblivě. Vzhledem k navržené trase není nutno rozvody doplňovat kompenzačními smyčkami či kompenzátory tvaru U.

POŽADAVKY NA OSTATNÍ PROFESE

STAVEBNÍ PROFESE

- prostupy, drážky : zajištění prostupů a drážek pro vedení potrubí.

ELEKTRO, MAR

- uzemnění : u ocelového potrubí a kovových částí provést pospojování (zemnění)

ZKOUŠKY ZAŘÍZENÍ

TLAKOVÉ ZKOUŠKY

- tlaková zkouška vody : před vlastní zkouškou celého rozvodu se provede jeho prohlídka a proplach celého rozvodu nezávadnou vodou a současně se odkalí. Tlakově se zkouší pouze trubní rozvody. Zkouška se provádí 1,5 násobkem provozního přetlaku, min. však 1,0 MPa. Za dobu 900 sekund nesmí poklesnout přetlak o více než 0,05 MPa a nesmí dojít k úniku vody. Po zaizolování potrubí a montáži všech armatur se provede konečná tlaková zkouška min. provozním přetlakem 0,7 MPa, kde přetlak nesmí během 900 sekund poklesnout o více než 0,05 MPa. Tlakovou zkoušku provádí zhotovitel zařízení a vyhotoví o zkoušce zápis.
- zkouška vodotěsnosti kanalizace: se provádí u svodného potrubí přetlakem min. 3kPa, max. 50kPa. Zkouška vodotěsnosti trvá 1 hodinu za průběžného sledování úrovně hladiny. Vodotěsnost svodného potrubí je vyhovující, jestliže únik vody nepřesáhne na 10 m² vnitřní plochy potrubí 0,5 l/hod.
- zkouška plynotěsnosti kanalizace: se provádí u přípojovacího, odpadního a větracího potrubí, Po osazení zařizovacích předmětů, naplnění zápachových uzávěrek vodou a utěsnění potrubí v nejnižších místech se potrubí naplní přes nejnižší položenou čistící tvarovku s nasazeným zkušebním víkem zdravotně nezávadným, nejedovatým, nevýbušným a nehořlavým plynem s přetlakem 0,4 kPa, potrubí je plynotěsné, není – li v objektu vidět nebo cítit zkušební zabarvený nebo odorizující plyn

ZPROVOZNĚNÍ

- obecné zásady : do provozu smí být uvedeno zařízení, které svým stavem odpovídá platným předpisům a splňuje podmínky bezpečného provozu. Předpokladem pro uvedení nového zařízení do provozu po ukončení montáží, rekonstrukce nebo větší opravě, je provedení individuálních zkoušek zařízení.

BEZPEČNOST PRÁCE

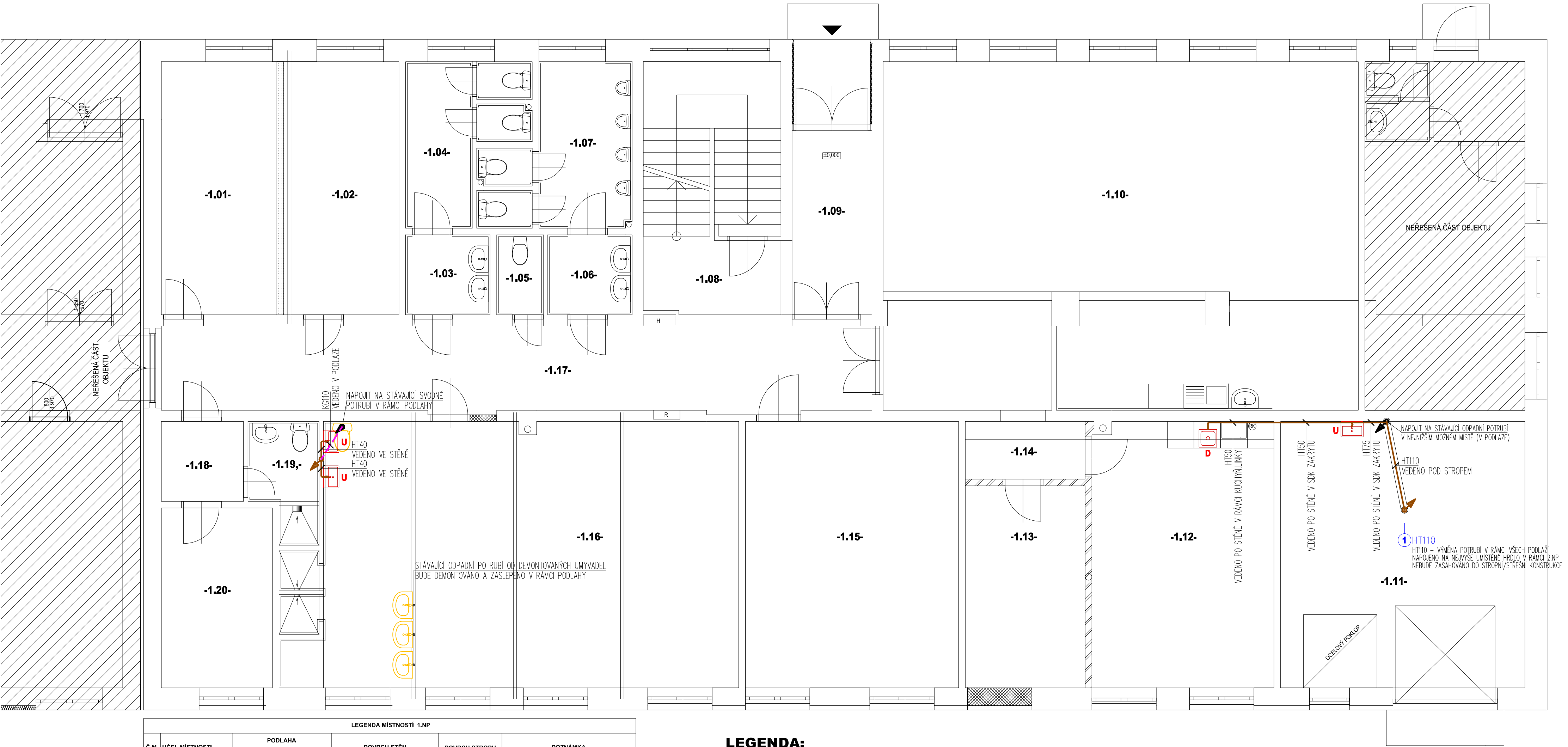
MONTÁŽNÍ PRÁCE

- svařování : svařování potrubí smí provádět pouze svářeči s příslušnou kvalifikací dle ČSN 07 0710. Při svařování musí být dodržena ustanovení příslušných ČSN pro výrobu, montáž a svařování potrubí
- montáže : montáže je nutno provádět v souladu s bezpečnostními předpisy a příslušnými normami (ČSN 060310, ČSN 050610, ČSN 050630)

ÚDRŽBA ZAŘÍZENÍ

- zkouška armatur : 1 x ročně přezkoušet funkčnost armatur, vyčištění filtru apod.

Číslo:		2015 / 2020					
Název stavby:		Stavební úpravy objektu na parc.č. 3304/11					
Dílčí část:		Zdravotechnika					
Místo:		Ostrava, ul. Vítkovická					
Investor:		Dopravní podnik Ostrava a.s.					
	specifikace materiálu	typ	DN, PN	technické parametry	výrobce	M.J.	mn.
Zařizovací předměty							
U	Umyvadlo					ks	3
	+ umyvadlová směšovací baterie	stojánková		páková s otvíráním odpadu		ks	3
	+ lahvový sifon	s odtokovým ventilem	DN40			ks	3
	+ kryt na sifon					ks	3
	+ kulový kohout rohový		1/2" x 3/8"			ks	6
	+ nástěnné koleno PPR		20 x 1/2"			ks	6
	+ flexi hadice			DL. 500mm		ks	6
	Zásobníkový ohříváč vody	o objemu 10l		elektrický		ks	4
	+ pojistný ventil 1/2", pot=0,6MPa - se zpětnou klapkou					ks	4
	+ zpětná klapka		DN 15			ks	4
	+ zkušební nástavec					ks	4
	+ vypouštěcí kohout		DN 15			ks	8
	+ manometr	0-1MPa				ks	4
	+ kulový kohout		DN 15			ks	8
	+ dopojení pojistného ventilu na kanalizační potrubí (popř. sifon) pomocí hadice 1/2"					kpl	4
Vodoinstalace							
	PPR potrubí		20 x 2,8	PN 16		bm	20
	Tepelná izolace		6x20 (tl. x ø)	trubice z pěnového polyetylenu		bm	10
	Tepelná izolace		15x20 (tl. x ø)	trubice z pěnového polyetylenu		bm	10
	PPR potrubí		25 x 3,5	PN 16		bm	10
	Tepelná izolace		6x25 (tl. x ø)	trubice z pěnového polyetylenu		bm	10
	Napojení na stávající rozvody SV					kpl	2
	Zaslepení stávajících rozvodů					kpl	3
	Vybourání a zapravení konstrukcí po napojení na stávající rozvody vč. opravy obkladů cca 2m ²					kpl	2
Kanalizace							
	KG potrubí		DN100			bm	2
	HT potrubí		DN40			bm	4
	HT potrubí		DN50			bm	10
	HT potrubí		DN75			bm	1
	HT potrubí		DN100			bm	17
	Protipožární manžeta	EI= 60min	DN100			ks	2
	Zaslepení stávajících rozvodů					kpl	3
	Vybourání a zapravení konstrukcí po napojení na stávající rozvody vč. opravy dlažby cca 2m ²					kpl	2



LEGENDA MÍSTNOSTÍ 1.NP						
Č.M.	ÚČEL MÍSTNOSTI	PODLAHA		POVRCH STĚN	POVRCH STROPU	POZNÁMKA
		[M2]	POVRCH			
1.01	KANCELÁŘ	14,82	KOBEREC	SDK STĚNA / ŠTUKOVÁ OMÍTKA + MALBA	SDK PODHLED + MALBA	ZÁTĚŽOVÝ KOBEREC PRIMAVERA TL. 8 mm KOBERCOVÁ SOKLOVÁ LIŠTA, DÉLKA 14,0 m
1.02	KANCELÁŘ	14,82	KOBEREC	SDK STĚNA / ŠTUKOVÁ OMÍTKA + MALBA	SDK PODHLED + MALBA	ZÁTĚŽOVÝ KOBEREC PRIMAVERA TL. 8 mm KOBERCOVÁ SOKLOVÁ LIŠTA, DÉLKA 14,0 m
1.03	PŘEDSÍŇ WC ŽENY	3,42	KERAMICKÁ DLAŽBA	KERAMICKÝ OBKLAD / VNITŘNÍ OMÍTKA	VNITŘNÍ OMÍTKA	
1.04	WC ŽENY	8,06	KERAMICKÁ DLAŽBA	KERAMICKÝ OBKLAD / VNITŘNÍ OMÍTKA	VNITŘNÍ OMÍTKA	
1.05	ÚKLIDOVÁ KOMORA	1,89	KERAMICKÁ DLAŽBA	KERAMICKÝ OBKLAD / VNITŘNÍ OMÍTKA	VNITŘNÍ OMÍTKA	
1.06	PŘEDSÍŇ WC MUŽI	3,42	KERAMICKÁ DLAŽBA	KERAMICKÝ OBKLAD / VNITŘNÍ OMÍTKA	VNITŘNÍ OMÍTKA	
1.07	WC MUŽI	10,40	KERAMICKÁ DLAŽBA	KERAMICKÝ OBKLAD / VNITŘNÍ OMÍTKA	VNITŘNÍ OMÍTKA	
1.08	SCHODISŤOVÝ PROSTOR	17,59	KERAMICKÁ DLAŽBA	VNITŘNÍ OMÍTKA	VNITŘNÍ OMÍTKA	
1.09	ZÁDVEŘÍ	7,46	KERAMICKÁ DLAŽBA	VNITŘNÍ OMÍTKA	VNITŘNÍ OMÍTKA	
1.10	ZDRŽOVNA ŘIDIČŮ	82,85	KERAMICKÁ DLAŽBA	VNITŘNÍ OMÍTKA	VNITŘNÍ OMÍTKA	KERAMICKÝ SOKL H = 0,1 m
1.11	GARÁŽ	33,00	BETON	SANAČNÍ / + MALBA	VNITŘNÍ OMÍTKA	
1.12	ZDRŽOVNA ŘIDIČŮ	24,60	PVC	ŠTUKOVÁ OMÍTKA + MALBA	ŠTUKOVÁ OMÍTKA + MALBA	PVC SOKLOVÁ LIŠTA, DÉLKA 23,6 m
1.13	SERVER	12,29	PVC	ŠTUKOVÁ OMÍTKA + MALBA	ŠTUKOVÁ OMÍTKA + MALBA	PVC SOKLOVÁ LIŠTA, DÉLKA 13,6 m
1.14	CHODBA	3,51	PVC	ŠTUKOVÁ OMÍTKA + MALBA	SDK PODHLED + MALBA	PVC SOKLOVÁ LIŠTA, DÉLKA 5,2 m
1.15	KANCELÁŘ	28,80	KOBEREC	ŠTUKOVÁ OMÍTKA + MALBA	ŠTUKOVÁ OMÍTKA + MALBA	ZÁTĚŽOVÝ KOBEREC PRIMAVERA TL. 8 mm KOBERCOVÁ SOKLOVÁ LIŠTA, DÉLKA 20,7 m
1.16	UMÝVÁRNA + ŠATNY MUŽI	57,08	KERAMICKÁ DLAŽBA	KERAMICKÝ OBKLAD / ŠTUKOVÁ OMÍTKA + MALBA	ŠTUKOVÁ OMÍTKA + MALBA	KERAMICKÝ SOKL H = 0,1 m, DÉLKA 24 m KERAMICKÝ OBKLAD ZA UMÝVADLY DO VÝŠKY 2,0 m
1.17	CHODBA	30,77	KERAMICKÁ DLAŽBA	ŠTUKOVÁ OMÍTKA + MALBA	SDK PODHLED + MALBA	
1.18	PŘEDSÍŇ	3,33	PVC	MALBA	VNITŘNÍ OMÍTKA + MALBA	
1.19	WC + SPRCHA	3,78	KERAMICKÁ DLAŽBA	KERAMICKÝ OBKLAD / VNITŘNÍ OMÍTKA + MALBA	VNITŘNÍ OMÍTKA + MALBA	
1.20	ŠATNA ŽENY	10,13	PVC	MALBA	VNITŘNÍ OMÍTKA + MALBA	

LEGENDA:

- NOVÉ ROZVODY SPLAŠKOVÉ KANALIZACE (HT SYSTÉM)
POTRUBÍ VEDENO PŘEVÁŽNĚ SKRYTĚ V SDK ZÁKRYTECH POPŘ. SKRYTĚ V RÁMCI KUCH. LINKY
- NOVÉ ROZVODY SPLAŠKOVÉ KANALIZACE (KG SYSTÉM) – VEDENO V PODLAŽE

ZAŘIZOVACÍ PŘEDMĚTY:

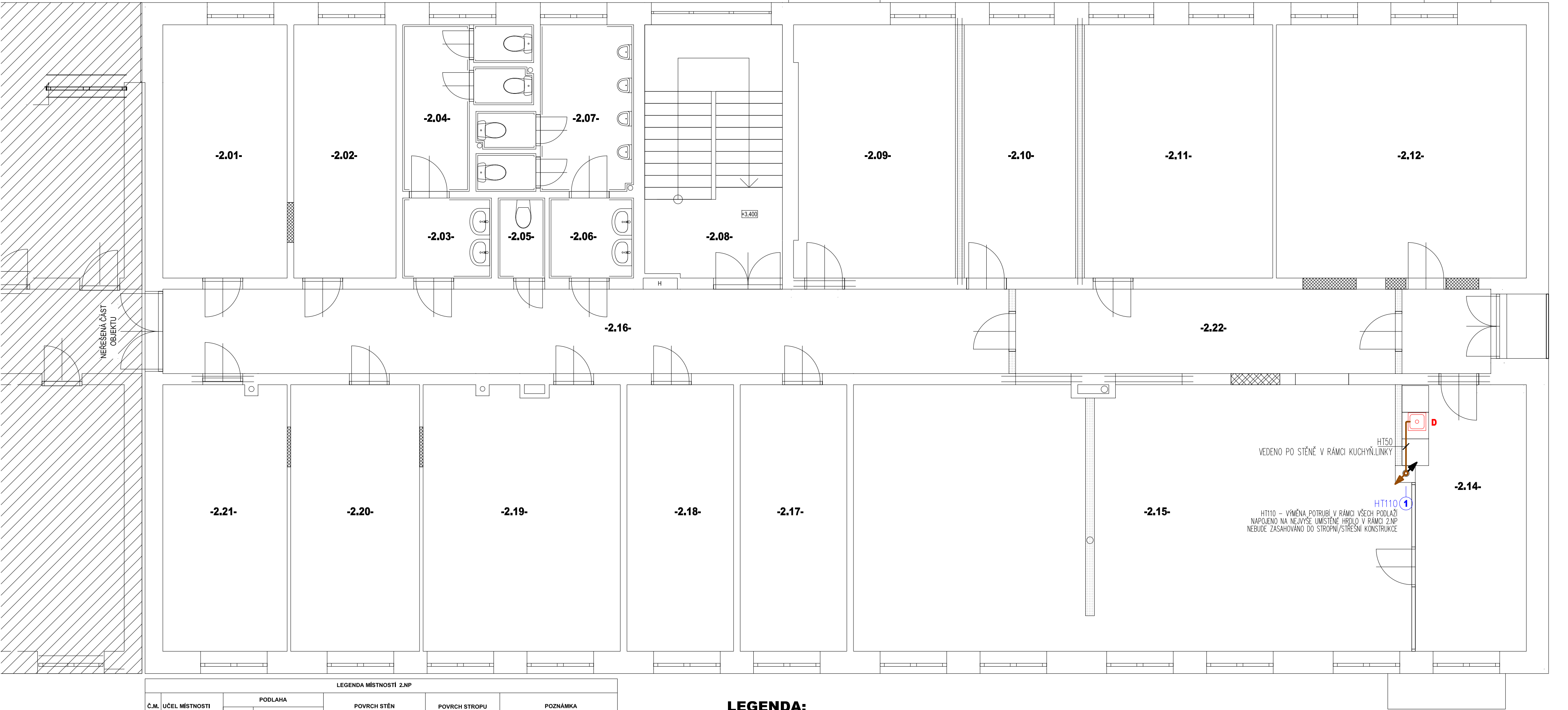
U - UMÝVADLO

- 1x KRYT NA SIFON
- 1x UMÝVADLOVÁ PÁKOVÁ SMĚŠOVACÍ BATERIE, STOJÁNKOVÁ S OTVÍRANÍM ODPADU
- 2x KULOVÝ KOHOUT ROHOVÝ 1/2"x3/8"
- 1x LÁHVOVÝ SIFON S ODTOKOVÝM VENTILEM DN40

D - DŘEZ KUCHYŇSKÝ

- SIFON DŘEZOVÝ S PRAČKOVÝM VÝVODEM
- DŘEZOVÁ STOJÁNKOVÁ BATERIE
- 1x KULOVÝ KOHOUT ROHOVÝ 1/2"x3/8"
- 1x KULOVÝ KOHOUT ROHOVÝ KOMBINOVANÝ 1/2"x3/4"x3/8"

ZODPOVĚDNÝ PROJEKTANT Ing. Jiří Kolář		VYPRACOVAL Tomáš Keppert		TZB PROJEKT <small>PRODUKCE - REALIZACE</small> Ing. Jiří Kolář, Anenská 121, Bohumín-Záblatí +420 777 230 245 - kolar@tzb-projekt.eu www.tzb-projekt.eu	
STAVBA MÍSTO STAVBY	STAV. ÚPR. OBJ. NA PARC.Č.3304/11 kat. území Moravská Ostrava, parc. č. 3304/11				
INVESTOR	Dorpavní podnik Ostrava a.s.			FORMÁT STUPEŇ PD	A2 DSP
VÝKRES PROFESE	PŮDORYS 1.NP - KANALIZACE ZDRAVOTECHNIKA			DATUM MĚŘITKO ČÍSLO VÝKRESU	červen 2020 1:60 2015-2020-D.221



LEGENDA MÍSTNOSTÍ 2.NP						
Č.M.	ÚČEL MÍSTNOSTI	PODLAHA		POVRCH STĚN	POVRCH STROPU	POZNÁMKA
		[M2]	POVRCH			
2.01	KANCELÁŘ	15,96	KOBEREC	ŠTUKOVÁ OMÍTKA + MALBA	ŠTUKOVÁ OMÍTKA + MALBA	ZÁTĚŽOVÝ KOBEREC PRIMAVERA TL. 8 mm KOBERCOVÁ SOKLOVÁ LIŠTA, DÉLKA 16,1 m
2.02	SERVER	13,11	KOBEREC	ŠTUKOVÁ OMÍTKA + MALBA	ŠTUKOVÁ OMÍTKA + MALBA	ZÁTĚŽOVÝ KOBEREC PRIMAVERA TL. 8 mm KOBERCOVÁ SOKLOVÁ LIŠTA, DÉLKA 15,1 m
2.03	PŘEDSÍŇ WC ŽENY	3,60	KERAMICKÁ DLAŽBA	KERAMICKÝ OBKLAD / VNITŘNÍ OMÍTKA	VNITŘNÍ OMÍTKA	
2.04	WC ŽENY	8,24	KERAMICKÁ DLAŽBA	KERAMICKÝ OBKLAD / VNITŘNÍ OMÍTKA	VNITŘNÍ OMÍTKA	
2.05	ÚKLIDOVÁ KOMORA	1,89	KERAMICKÁ DLAŽBA	KERAMICKÝ OBKLAD / VNITŘNÍ OMÍTKA	VNITŘNÍ OMÍTKA	
2.06	PŘEDSÍŇ WC MUŽI	3,42	KERAMICKÁ DLAŽBA	KERAMICKÝ OBKLAD / VNITŘNÍ OMÍTKA	VNITŘNÍ OMÍTKA	
2.07	WC MUŽI	10,49	KERAMICKÁ DLAŽBA	KERAMICKÝ OBKLAD / VNITŘNÍ OMÍTKA	VNITŘNÍ OMÍTKA	
2.08	SCHODIŠTĚVÝ PROSTOR	5,41	KERAMICKÁ DLAŽBA	VNITŘNÍ OMÍTKA	VNITŘNÍ OMÍTKA	
2.09	KANCELÁŘ	20,85	KOBEREC	SDK STĚNA / ŠTUKOVÁ OMÍTKA + MALBA	ŠTUKOVÁ OMÍTKA + MALBA	ZÁTĚŽOVÝ KOBEREC PRIMAVERA TL. 8 mm KOBERCOVÁ SOKLOVÁ LIŠTA, DÉLKA 18,2 m
2.10	KANCELÁŘ	14,54	KOBEREC	SDK STĚNA / ŠTUKOVÁ OMÍTKA + MALBA	ŠTUKOVÁ OMÍTKA + MALBA	ZÁTĚŽOVÝ KOBEREC PRIMAVERA TL. 8 mm KOBERCOVÁ SOKLOVÁ LIŠTA, DÉLKA 15,9 m
2.11	KANCELÁŘ	24,17	KOBEREC	SDK STĚNA / ŠTUKOVÁ OMÍTKA + MALBA	ŠTUKOVÁ OMÍTKA + MALBA	ZÁTĚŽOVÝ KOBEREC PRIMAVERA TL. 8 mm KOBERCOVÁ SOKLOVÁ LIŠTADEKLA 19,0 m
2.12	KANCELÁŘ	32,09	KOBEREC	ŠTUKOVÁ OMÍTKA + MALBA	ŠTUKOVÁ OMÍTKA + MALBA	ZÁTĚŽOVÝ KOBEREC PRIMAVERA TL. 8 mm KOBERCOVÁ SOKLOVÁ LIŠTA, DÉLKA 22,0 m
2.13	PŘEDSÍŇ	3,80	KOBEREC	SDK STĚNA / VNITŘNÍ OMÍTKA + MALBA	SDK PODHLED + MALBA	ZÁTĚŽOVÝ KOBEREC PRIMAVERA TL. 8 mm KOBERCOVÁ SOKLOVÁ LIŠTA, DÉLKA 3,7 m
2.14	KUCHYŇKA	16,76	KOBEREC	SDK STĚNA / ŠTUKOVÁ OMÍTKA + MALBA	SDK PODHLED + MALBA	ZÁTĚŽOVÝ KOBEREC PRIMAVERA TL. 8 mm KOBERCOVÁ SOKLOVÁ LIŠTA, DÉLKA 17,5 m
2.15	DISPEČINK	73,57	KOBEREC	SDK STĚNA / ŠTUKOVÁ OMÍTKA + MALBA	SDK PODHLED + MALBA	ZÁTĚŽOVÝ KOBEREC PRIMAVERA TL. 8 mm KOBERCOVÁ SOKLOVÁ LIŠTA, DÉLKA 40,0 m
2.16	CHODBA	36,20	PVC	ŠTUKOVÁ OMÍTKA + MALBA	SDK PODHLED + MALBA	PVC SOKLOVÁ LIŠTA
2.17	KANCELÁŘ	14,40	KOBEREC	ŠTUKOVÁ OMÍTKA + MALBA	ŠTUKOVÁ OMÍTKA + MALBA	ZÁTĚŽOVÝ KOBEREC PRIMAVERA TL. 8 mm KOBERCOVÁ SOKLOVÁ LIŠTA, DÉLKA 15,9 m
2.18	KANCELÁŘ	14,40	KOBEREC	ŠTUKOVÁ OMÍTKA + MALBA	ŠTUKOVÁ OMÍTKA + MALBA	ZÁTĚŽOVÝ KOBEREC PRIMAVERA TL. 8 mm KOBERCOVÁ SOKLOVÁ LIŠTA, DÉLKA 15,9 m
2.19	KANCELÁŘ	26,37	KOBEREC	ŠTUKOVÁ OMÍTKA + MALBA	ŠTUKOVÁ OMÍTKA + MALBA	ZÁTĚŽOVÝ KOBEREC PRIMAVERA TL. 8 mm KOBERCOVÁ SOKLOVÁ LIŠTA, DÉLKA 21,1 m
2.20	KANCELÁŘ	17,40	KOBEREC	ŠTUKOVÁ OMÍTKA + MALBA	ŠTUKOVÁ OMÍTKA + MALBA	ZÁTĚŽOVÝ KOBEREC PRIMAVERA TL. 8 mm KOBERCOVÁ SOKLOVÁ LIŠTA, DÉLKA 16,9 m
2.21	KANCELÁŘ	16,73	KOBEREC	ŠTUKOVÁ OMÍTKA + MALBA	ŠTUKOVÁ OMÍTKA + MALBA	ZÁTĚŽOVÝ KOBEREC PRIMAVERA TL. 8 mm KOBERCOVÁ SOKLOVÁ LIŠTA, DÉLKA 17,2 m
2.22	CHODBA	16,73	KOBEREC	SDK STĚNA / ŠTUKOVÁ OMÍTKA + MALBA	SDK PODHLED + MALBA	ZÁTĚŽOVÝ KOBEREC PRIMAVERA TL. 8 mm KOBERCOVÁ SOKLOVÁ LIŠTA, DÉLKA 14,2 m

LEGENDA:

- NOVÉ ROZVODY SPLAŠKOVÉ KANALIZACE (HT SYSTÉM)
- POTRUBÍ VEDENO PŘEVÁŽNĚ SKRYTĚ V SDK ZÁKRYTECH POPŘ. SKRYTĚ V RÁMCI KUCH. LINKY
- NOVÉ ROZVODY SPLAŠKOVÉ KANALIZACE (KG SYSTÉM) – VEDENO V PODLAŽE

ZAŘIZOVACÍ PŘEDMĚTY:

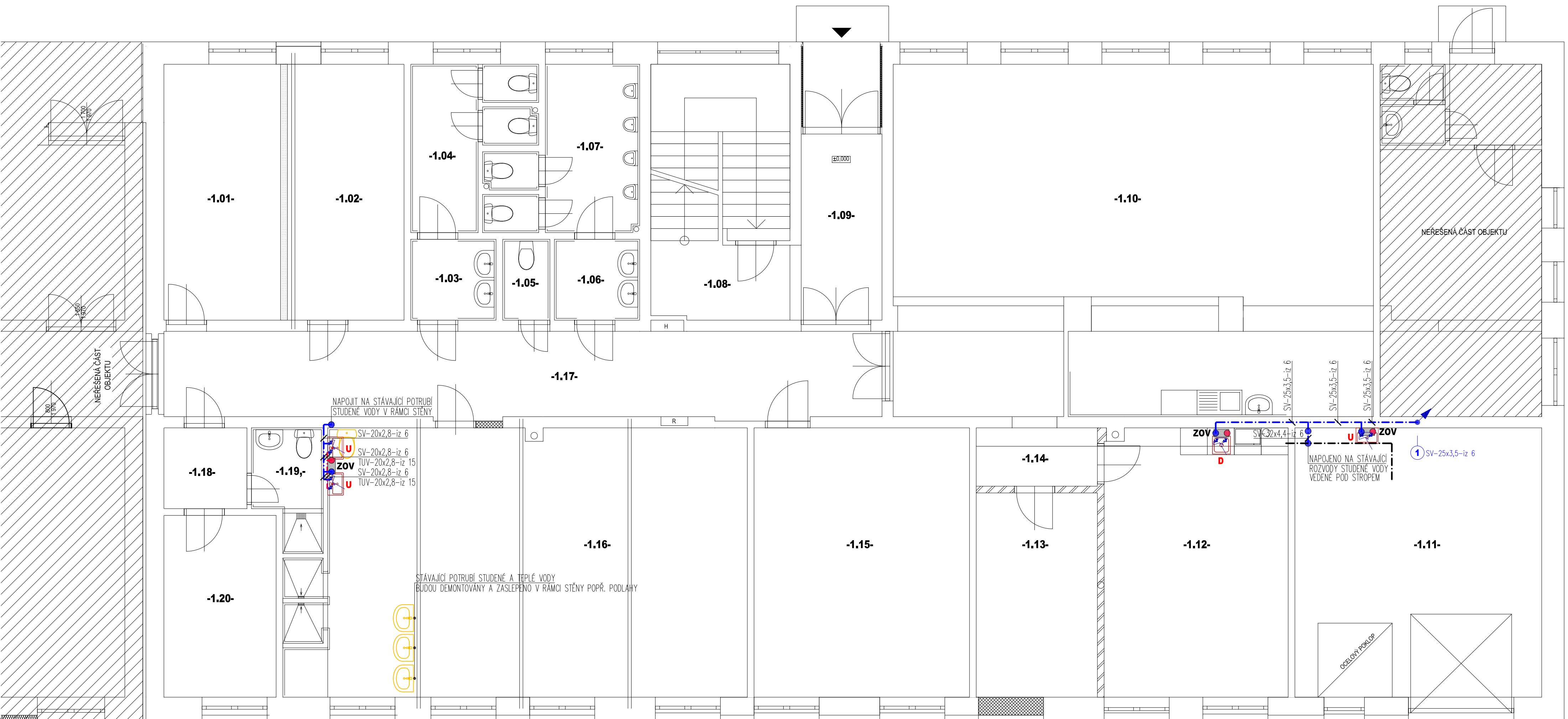
U - UMYVADLO

- 1x KRYT NA SIFON
- 1x UMYVADLOVÁ PÁKOVÁ SMĚŠOVACÍ BATERIE STOJÁNKOVÁ S OTVÍRANÍM ODPADU
- 2x KULOVÝ KOHOUT ROHOVÝ 1/2"x3/8"
- 1x LÁHVOVÝ SIFON S ODTOKOVÝM VENTILEM DN40

D - DŘEZ KUCHYŇSKÝ

- SIFON DŘEZOVÝ S PRAČKOVÝM VÝVODEM
- DŘEZOVÁ STOJÁNKOVÁ BATERIE
- 1x KULOVÝ KOHOUT ROHOVÝ 1/2"x3/8"
- 1x KULOVÝ KOHOUT ROHOVÝ KOMBINOVANÝ 1/2"x3/4"x3/8"

ZODPOVĚDNÝ PROJEKTANT Ing. Jiří Kolář		VYPRACOVAL Tomáš Keppert		TZB PROJEKT Ing. Jiří Kolář, Anenská 121, Bohumín-Záblatí +420 777 230 245 - kolar@tzb-projekt.eu www.tzb-projekt.eu
STAVBA MÍSTO STAVBY	STAV. ÚPR. OBJ. NA PARC.Č.3304/11 kat. území Moravská Ostrava, parc. č. 3304/11			
INVESTOR	Dorpavní podnik Ostrava a.s.			FORMÁT STUPEŇ PD DATUM MĚŘITKO ČÍSLO VÝKRESU
VÝKRES PROFESE	PŮDORYS 2.NP - KANALIZACE ZDRAVOTECHNIKA			
				A2 DSP červen 2020 1:60 2015-2020-D.222



LEGENDA MÍSTNOSTI 1.NP						
Č.M.	ÚČEL MÍSTNOSTI	PODLAHA		POVRCH STĚN	POVRCH STROPU	POZNÁMKA
		[M2]	POVRCH			
1.01	KANCELÁŘ	14,82	KOBEREC	SDK STĚNA / ŠTUKOVÁ OMÍTKA + MALBA	SDK PODHLED + MALBA	ZATĚŽOVÝ KOBEREC PRIMAVERA TL. 8 mm KOBERCOVÁ SOKLOVÁ LIŠTA, DÉLKA 14,0 m
1.02	KANCELÁŘ	14,82	KOBEREC	SDK STĚNA / ŠTUKOVÁ OMÍTKA + MALBA	SDK PODHLED + MALBA	ZATĚŽOVÝ KOBEREC PRIMAVERA TL. 8 mm KOBERCOVÁ SOKLOVÁ LIŠTA, DÉLKA 14,0 m
1.03	PŘEDSÍŇ WC ŽENY	3,42	KERAMICKÁ DLAŽBA	KERAMICKÝ OBKLAD / VNITŘNÍ OMÍTKA	VNITŘNÍ OMÍTKA	
1.04	WC ŽENY	8,06	KERAMICKÁ DLAŽBA	KERAMICKÝ OBKLAD / VNITŘNÍ OMÍTKA	VNITŘNÍ OMÍTKA	
1.05	ÚKLIDOVÁ KOMORA	1,89	KERAMICKÁ DLAŽBA	KERAMICKÝ OBKLAD / VNITŘNÍ OMÍTKA	VNITŘNÍ OMÍTKA	
1.06	PŘEDSÍŇ WC MUŽI	3,42	KERAMICKÁ DLAŽBA	KERAMICKÝ OBKLAD / VNITŘNÍ OMÍTKA	VNITŘNÍ OMÍTKA	
1.07	WC MUŽI	10,40	KERAMICKÁ DLAŽBA	KERAMICKÝ OBKLAD / VNITŘNÍ OMÍTKA	VNITŘNÍ OMÍTKA	
1.08	SCHODIŠŤOVÝ PROSTOR	17,59	KERAMICKÁ DLAŽBA	VNITŘNÍ OMÍTKA	VNITŘNÍ OMÍTKA	
1.09	ZÁDVEŘÍ	7,46	KERAMICKÁ DLAŽBA	VNITŘNÍ OMÍTKA	VNITŘNÍ OMÍTKA	
1.10	ZDRŽOVNA ŘIDIČŮ	82,85	KERAMICKÁ DLAŽBA	VNITŘNÍ OMÍTKA	VNITŘNÍ OMÍTKA	KERAMICKÝ SOKL H = 0,1 m
1.11	GARÁŽ	33,00	BETON	SANAČNÍ / + MALBA	VNITŘNÍ OMÍTKA	
1.12	ZDRŽOVNA ŘIDIČŮ	24,60	PVC	ŠTUKOVÁ OMÍTKA + MALBA	ŠTUKOVÁ OMÍTKA + MALBA	PVC SOKLOVÁ LIŠTA, DÉLKA 23,6 m
1.13	SERVER	12,29	PVC	ŠTUKOVÁ OMÍTKA + MALBA	ŠTUKOVÁ OMÍTKA + MALBA	PVC SOKLOVÁ LIŠTA, DÉLKA 13,6 m
1.14	CHODBA	3,51	PVC	ŠTUKOVÁ OMÍTKA + MALBA	SDK PODHLED + MALBA	PVC SOKLOVÁ LIŠTA, DÉLKA 5,2 m
1.15	KANCELÁŘ	28,80	KOBEREC	ŠTUKOVÁ OMÍTKA + MALBA	ŠTUKOVÁ OMÍTKA + MALBA	ZATĚŽOVÝ KOBEREC PRIMAVERA TL. 8 mm KOBERCOVÁ SOKLOVÁ LIŠTA, DÉLKA 20,7 m
1.16	UMÝVÁRNA + ŠATNY MUŽI	57,08	KERAMICKÁ DLAŽBA	KERAMICKÝ OBKLAD / ŠTUKOVÁ OMÍTKA + MALBA	ŠTUKOVÁ OMÍTKA + MALBA	KERAMICKÝ SOKL H = 0,1 m, DÉLKA 24 m KERAMICKÝ OBKLAD ZA UMÝVADLY DO VÝŠKY 2,0 m
1.17	CHODBA	30,77	KERAMICKÁ DLAŽBA	ŠTUKOVÁ OMÍTKA + MALBA	SDK PODHLED + MALBA	
1.18	PŘEDSÍŇ	3,33	PVC	MALBA	VNITŘNÍ OMÍTKA + MALBA	
1.19	WC + SPRCHA	3,78	KERAMICKÁ DLAŽBA	KERAMICKÝ OBKLAD / VNITŘNÍ OMÍTKA + MALBA	VNITŘNÍ OMÍTKA + MALBA	
1.20	ŠATNA ŽENY	10,13	PVC	MALBA	VNITŘNÍ OMÍTKA + MALBA	

LEGENDA:

- NOVÉ ROZVODY STUDENÉ VODY (PPR POTRUBÍ, PN16)
 NOVÉ ROZVODY TEPLÉ VODY (PPR POTRUBÍ, PN16)
 POZN.: VEŠKERÉ POTRUBÍ VEDENO SKRYTĚ VE STĚNÁCH POPŘ. V SDK PŘEDSTĚNÁCH A ZÁKRYTECH
 ELEKTRICKÝ ZÁSOBNÍKOVÝ OHŘÍVAČ VODY O OBJEMU 10l

ZOV

ZAŘIZOVACÍ PŘEDMĚTY:

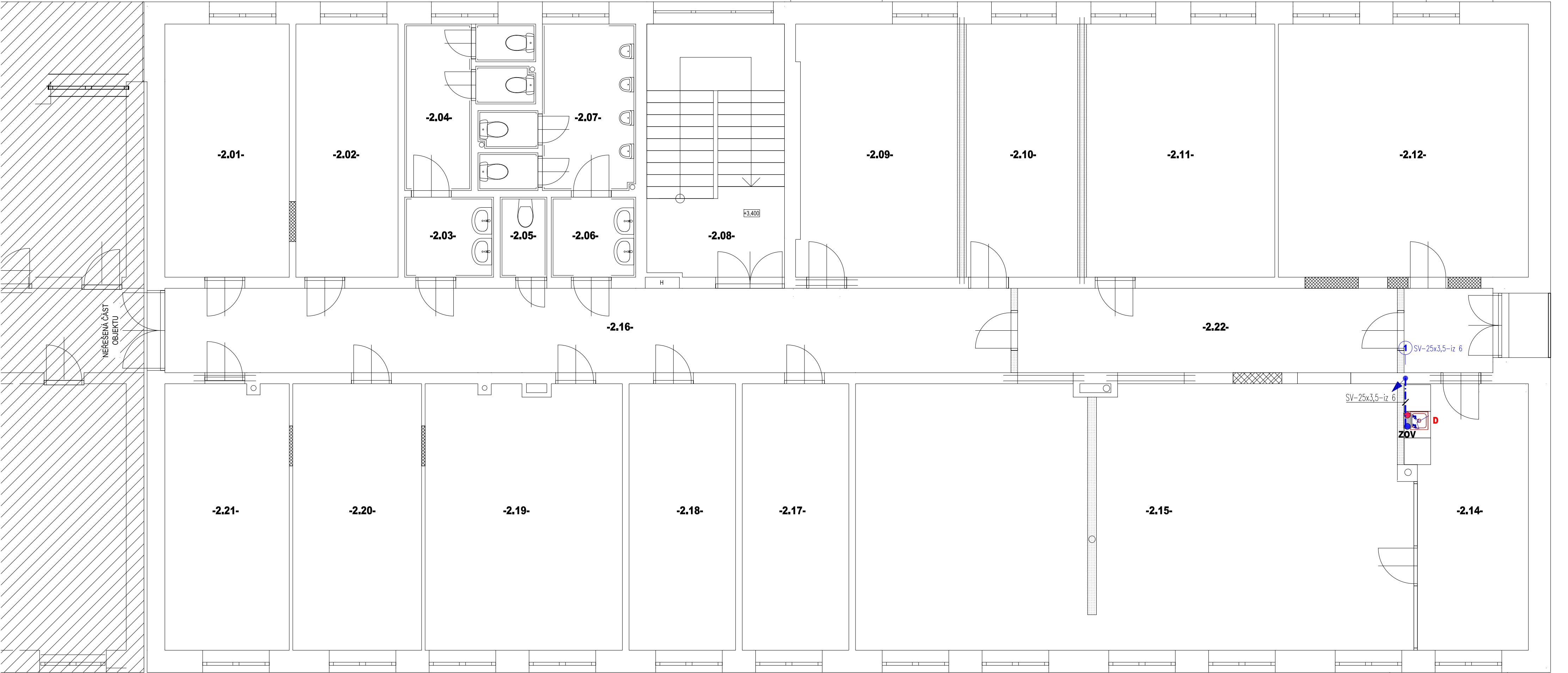
U - UMYVADLO

1x KRYT NA SIFON
1x UMYVADLOVÁ PÁKOVÁ SMĚŠOVACÍ BATERIE STOJÁNKOVÁ S OTVÍRÁNÍM ODPADU
2x KULOVÝ KOHOUT ROHOVÝ 1/2"x3/8"
1x LÁHVOVÝ SIFON S ODTOKOVÝM VENTILEM DN40

D - DŘEZ KUCHYŇSKÝ

SIFON DŘEZOVÝ S PRAČKOVÝM VÝVODEM
DŘEZOVÁ STOJÁNKOVÁ BATERIE
1x KULOVÝ KOHOUT ROHOVÝ 1/2"x3/8"
1x KULOVÝ KOHOUT ROHOVÝ KOMBINOVANÝ 1/2"x3/4"x3/8"

ZODPOVĚDNÝ PROJEKTANT Ing. Jiří Kolář		VYPRACOVAL Tomáš Keppert		 Ing. Jiří Kolář, Anenská 121, Bohumín-Záblatí +420 777 230 245 - kolar@tzb-projekt.eu www.tzb-projekt.eu	
STAVBA	STAV. ÚPR. OBJ. NA PARC.Č.3304/11				
MÍSTO STAVBY	kat. území Moravská Ostrava, parc. č. 3304/11				
INVESTOR	Dorpatní podnik Ostrava a.s.				
VÝKRES	PŮDORYS 1.NP - VODOISNTALACE				
PROFESE	ZDRAVOTECHNIKA				
FORMÁT		A2			
STUPEŇ PD		DSP			
DATUM		červen 2020			
MĚŘÍTKO		1:60			
ČÍSLO VÝKRESU		2015-2020-D.223			



LEGENDA MÍSTNOSTÍ 2.NP						
Č.M.	ÚČEL MÍSTNOSTI	PODLAHA		POVRCH STĚN	POVRCH STROPU	POZNÁMKA
		[M2]	POVRCH			
2.01	KANCELÁŘ	15,96	KOBEREC	ŠTUKOVÁ OMÍTKA + MALBA	ŠTUKOVÁ OMÍTKA + MALBA	ZÁTĚŽOVÝ KOBEREC PRIMAVERA TL. 8 mm KOBERCOVÁ SOKLOVÁ LIŠTA, DELKA 16,1 m
2.02	SERVER	13,11	KOBEREC	ŠTUKOVÁ OMÍTKA + MALBA	ŠTUKOVÁ OMÍTKA + MALBA	ZÁTĚŽOVÝ KOBEREC PRIMAVERA TL. 8 mm KOBERCOVÁ SOKLOVÁ LIŠTA, DELKA 15,1 m
2.03	PŘEDSÍŇ WC ŽENY	3,60	KERAMICKÁ DLAŽBA	KERAMICKÝ OBKLAD / VNITŘNÍ OMÍTKA	VNITŘNÍ OMÍTKA	
2.04	WC ŽENY	8,24	KERAMICKÁ DLAŽBA	KERAMICKÝ OBKLAD / VNITŘNÍ OMÍTKA	VNITŘNÍ OMÍTKA	
2.05	ÚKLIDOVÁ KOMORA	1,89	KERAMICKÁ DLAŽBA	KERAMICKÝ OBKLAD / VNITŘNÍ OMÍTKA	VNITŘNÍ OMÍTKA	
2.06	PŘEDSÍŇ WC MUŽI	3,42	KERAMICKÁ DLAŽBA	KERAMICKÝ OBKLAD / VNITŘNÍ OMÍTKA	VNITŘNÍ OMÍTKA	
2.07	WC MUŽI	10,49	KERAMICKÁ DLAŽBA	KERAMICKÝ OBKLAD / VNITŘNÍ OMÍTKA	VNITŘNÍ OMÍTKA	
2.08	SCHODISOVÝ PROSTOR	5,41	KERAMICKÁ DLAŽBA	VNITŘNÍ OMÍTKA	VNITŘNÍ OMÍTKA	
2.09	KANCELÁŘ	20,85	KOBEREC	SDK STĚNA / ŠTUKOVÁ OMÍTKA + MALBA	ŠTUKOVÁ OMÍTKA + MALBA	ZÁTĚŽOVÝ KOBEREC PRIMAVERA TL. 8 mm KOBERCOVÁ SOKLOVÁ LIŠTA, DELKA 18,2 m
2.10	KANCELÁŘ	14,54	KOBEREC	SDK STĚNA / ŠTUKOVÁ OMÍTKA + MALBA	ŠTUKOVÁ OMÍTKA + MALBA	ZÁTĚŽOVÝ KOBEREC PRIMAVERA TL. 8 mm KOBERCOVÁ SOKLOVÁ LIŠTA, DELKA 15,9 m
2.11	KANCELÁŘ	24,17	KOBEREC	SDK STĚNA / ŠTUKOVÁ OMÍTKA + MALBA	ŠTUKOVÁ OMÍTKA + MALBA	ZÁTĚŽOVÝ KOBEREC PRIMAVERA TL. 8 mm KOBERCOVÁ SOKLOVÁ LIŠTA, DELKA 19,0 m
2.12	KANCELÁŘ	32,09	KOBEREC	ŠTUKOVÁ OMÍTKA + MALBA	ŠTUKOVÁ OMÍTKA + MALBA	ZÁTĚŽOVÝ KOBEREC PRIMAVERA TL. 8 mm KOBERCOVÁ SOKLOVÁ LIŠTA, DELKA 22,9 m
2.13	PŘEDSÍŇ	3,80	KOBEREC	SDK STĚNA / VNITŘNÍ OMÍTKA + MALBA	SDK PODHLED + MALBA	ZÁTĚŽOVÝ KOBEREC PRIMAVERA TL. 8 mm KOBERCOVÁ SOKLOVÁ LIŠTA, DELKA 3,7 m
2.14	KUCHYŇKA	16,76	KOBEREC	SDK STĚNA / ŠTUKOVÁ OMÍTKA + MALBA	SDK PODHLED + MALBA	ZÁTĚŽOVÝ KOBEREC PRIMAVERA TL. 8 mm KOBERCOVÁ SOKLOVÁ LIŠTA, DELKA 17,5 m
2.15	DISPEČINK	73,57	KOBEREC	SDK STĚNA / ŠTUKOVÁ OMÍTKA + MALBA	SDK PODHLED + MALBA	ZÁTĚŽOVÝ KOBEREC PRIMAVERA TL. 8 mm KOBERCOVÁ SOKLOVÁ LIŠTA, DELKA 40,0 m
2.16	CHODBA	36,20	PVC	ŠTUKOVÁ OMÍTKA + MALBA	SDK PODHLED + MALBA	PVC SOKLOVÁ LIŠTA
2.17	KANCELÁŘ	14,40	KOBEREC	ŠTUKOVÁ OMÍTKA + MALBA	ŠTUKOVÁ OMÍTKA + MALBA	ZÁTĚŽOVÝ KOBEREC PRIMAVERA TL. 8 mm KOBERCOVÁ SOKLOVÁ LIŠTA, DELKA 15,9 m
2.18	KANCELÁŘ	14,40	KOBEREC	ŠTUKOVÁ OMÍTKA + MALBA	ŠTUKOVÁ OMÍTKA + MALBA	ZÁTĚŽOVÝ KOBEREC PRIMAVERA TL. 8 mm KOBERCOVÁ SOKLOVÁ LIŠTA, DELKA 15,9 m
2.19	KANCELÁŘ	26,37	KOBEREC	ŠTUKOVÁ OMÍTKA + MALBA	ŠTUKOVÁ OMÍTKA + MALBA	ZÁTĚŽOVÝ KOBEREC PRIMAVERA TL. 8 mm KOBERCOVÁ SOKLOVÁ LIŠTA, DELKA 21,1 m
2.20	KANCELÁŘ	17,40	KOBEREC	ŠTUKOVÁ OMÍTKA + MALBA	ŠTUKOVÁ OMÍTKA + MALBA	ZÁTĚŽOVÝ KOBEREC PRIMAVERA TL. 8 mm KOBERCOVÁ SOKLOVÁ LIŠTA, DELKA 16,9 m
2.21	KANCELÁŘ	16,73	KOBEREC	ŠTUKOVÁ OMÍTKA + MALBA	ŠTUKOVÁ OMÍTKA + MALBA	ZÁTĚŽOVÝ KOBEREC PRIMAVERA TL. 8 mm KOBERCOVÁ SOKLOVÁ LIŠTA, DELKA 17,2 m
2.22	CHODBA	16,73	KOBEREC	SDK STĚNA / ŠTUKOVÁ OMÍTKA + MALBA	SDK PODHLED + MALBA	ZÁTĚŽOVÝ KOBEREC PRIMAVERA TL. 8 mm KOBERCOVÁ SOKLOVÁ LIŠTA, DELKA 14,2 m

LEGENDA:

- NOVÉ ROZVODY STUDENÉ VODY (PPR POTRUBÍ, PN16)
 - NOVÉ ROZVODY TEPLÉ VODY (PPR POTRUBÍ, PN16)
 - POZN.: VEŠKERÉ POTRUBÍ VEDENO SKRYTĚ VE STĚNÁCH POPŘ. V SDK PŘEDSTĚNÁCH A ZÁKRYTECH
- ZOV** ELEKTRICKÝ ZASOBNÍKOVÝ OHŘÍVAČ VODY O OBJEMU 10l

ZAŘIZOVACÍ PŘEDMĚTY:

- U - UMYVADLO**
- 1x KRYT NA SIFON
- 1x UMYVADLOVÁ PÁKOVÁ SMĚŠOVACÍ BATERIE STOJÁNKOVÁ S OTVÍRANÍM ODPADU
- 2x KULOVÝ KOHOUT ROHOVÝ 1/2"x3/8"
- 1x LÁHVOVÝ SIFON S ODTOKOVÝM VENTILEM DN40

D - DŘEZ KUCHYŇSKÝ

- SIFON DŘEZOVÝ S PRAČKOVÝM VÝVODEM
- DŘEZOVÁ STOJÁNKOVÁ BATERIE
- 1x KULOVÝ KOHOUT ROHOVÝ 1/2"x3/8"
- 1x KULOVÝ KOHOUT ROHOVÝ KOMBINOVANÝ 1/2"x3/4"x3/8"

ZODPOVĚDNÝ PROJEKTANT
Ing. Jiří Kolář

VYPRACOVAL
Tomáš Keppert

STAVBA
MÍSTO STAVBY

STAV. ÚPR. OBJ. NA PARC.Č.3304/11
kat. území Moravská Ostrava, parc. č. 3304/11

INVESTOR

Dorpavní podnik Ostrava a.s.

VÝKRES
PROFESE

PŮDORYS 2.NP - VODOISNTALACE
ZDRAVOTECHNIKA

FORMÁT
STUPEŇ PD
DATUM
MĚŘITKO
ČÍSLO VÝKRESU

A2
DSP
červen 2020
1:60
2015-2020-D.224

TZBPROJEKT
PRODUKCE - REALIZACE
Ing. Jiří Kolář, Anenská 121, Bohumín-Záblatí
+420 777 230 245 - kolar@tzb-projekt.eu
www.tzb-projekt.eu